

Aufgabenverteilung und Zuständigkeit (Schulleitung)

Schulleiter
Herr P. Wolters

Stellvertreter
Herr D. Plüschau

[Hauptseite](#)

[Zurück](#)

Aufgabenverteilung und Zuständigkeit (Schulleitung)

Schulleiter Herr P. Wolters

- o Vertretung des Stellvertreters
- o Schulentwicklung und Qualität >>> Herr Jatho, Frau Verbücheln, StUq
- o Schwerpunktthemen der Schulentwicklung
 - Unterricht
 - MINT
 - Standardverfahren
- o Gebäude2020 >>> Herr Stratenschulte
 - Fachplanersitzungen, Bauherrensitzungen, Baubesprechungen nach Bedarf
- o Pädagogisches Personal
 - Auswahlverfahren >>> Frau Vogt
 - 1tes Beförderungsamt A14:
 - Stellenausschreibungen >>> AbtL
 - Beurteilung: DB (A14) >>> Frau Vogt
 - Schulfachliches Kolloquium
 - Unterrichtsbesuche >>> AbtL
 - Leistungsberichte LB (A15)
 - Nebentätigkeiten
 - Personalgespräche
 - Bewerbungsgespräche
 - Lehrerrat
 - Personalrat, Düsseldorf
 - Gleichstellungsfragen >>> Frau Baumeister
- o Personalentwicklung
 - Neue Aufgaben: Ausschreibung und Beauftragung >>> Frau Vogt
 - Jahresmitarbeitergespräche.>>> Frau Vogt
 - Lehrerbildung >>> Frau Vogt
 - Lehrerfortbildung: Information, Erfassung und Bewirtschaftung>>> Frau Vogt, Frau Pohlmann
 - Lehrerfortbildung: Genehmigung, Budgetkontrolle >>> Frau Vogt
 - Mehrarbeit, Vertretung in Elternzeit, Flexible Mittel >>> Frau Vogt
 - Mutterschutz >>> Frau Vogt
 - Betriebliches Eingliederungsmanagement
 - Schwerbehindertenvertretung
 - Jubilare, Pensionierungen, Verabschiedungen, Todesfälle
 - Lehrerstellenbedarf, Statistik >>> Herr Boller
 - Lehrerstundenbedarf der Bildungsgänge: Soll-Ist-Abgleich >>> Herr Boller
 - Ermäßigungsstunden >>> Herr Boller

- o Finanz- und Sachressourcen >>> Frau Brinkmann
 - Beschaffungsvorgänge >>> Frau Brinkmann
 - Steuerung und Kontrolle aller Finanzvorgänge >>> Frau Brinkmann
- o Organisation
 - Organisationsstrukturen der Schule >>> Herr Dr. Wüstenberg
 - Schulterminkalender >>> Herr Boller
 - Standardverfahren >>> Frau Buntenbruch, Frau Schürmann
 - Konferenzvorbereitung SchK >>> Herr Looock
- o Entwicklung in und zwischen den Abteilungen
- o Abteilungsleiterdienstbesprechung (+PLUD)
- o Curriculum und Umsetzung im Unterricht
- o Schülerrat, Schülervertretung, Vertrauenslehrer
- o Inklusion >>> Frau Peeters
- o Beratung >>> Frau Wieting
- o Studien- und Berufswahlkoordination >>> NN
- o Prüfungen: Vertretung der Schulaufsicht >>> BiGaL
- o Strahlenschutzbevollmächtigten durch den Kreis Kleve als Schulträger
- o Empfang von Gästen, Vorträge, Führungen
- o Schulträger Kreis Kleve, KKB
- o Bezirksregierung / Schulaufsicht
- o Kooperation mit externen Partnern
 - Förderverein FFB
 - abgebende Schulen
 - Hochschulen
 - IHK, HWK, KreiHa, Innungen, div. Weitere Kammern
 - Wirtschaftsförderung
 - Stiftungen
 - SFZ
 - Nationale Agentur
 - DVS

[Hauptseite](#)

[Zurück](#)

Aufgabenverteilung und Zuständigkeit (Schulleitung)

Stellvertreter Herr D. Plüschau

- o Vertretung des Schulleiters
- o Schwerpunktthemen der Schulentwicklung
 - Schulkultur, Schulleben und Schulklima
 - Gesunde Schule >>> Frau Daams
 - Suchtprävention: Beratung und Polizei >>> N.N.
 - Gewaltprävention >>> Frau Reucher
 - Lehrer-Gesundheit >>> Frau Daams
 - Bistro / Mensa / Gesunde Pause >>> Frau Welling
 - Gesunder Arbeitsplatz >>> Frau Daams
- o Außerordentliche Schulveranstaltungen >>> Frau Lörper
- o Veranstaltungen externer Ausrichter: Kreis Kleve, ...
- o Image und Öffentlichkeitsarbeit >>> Frau Verbücheln
 - Pressearbeit
 - Social Media
 - Homepage
 - Lokalradio und weitere Medien
 - Logo, Flyer, Infomaterial, Werbung
- o Pädagogisches Personal
 - Unterrichtsbesuche und Beurteilungen: DB Bewährung und Verbeamtung
- o Schülerangelegenheiten
 - Erziehungsmaßnahmen
 - Ordnungsmaßnahmen
 - Sachschäden
 - Schulpflichterfüllung >>> KL
 - Schulaufnahme, Schulentlassung >>> AbtL, BigaL
 - Unfälle
 - Fahrkosten >>> Büro
 - Handhabung von Beschwerden und Widersprüche
 - Freistellung und Beurlaubung
 - Bildungs- und Teilhabepaket >>> Frau Brinkmann
- o Nichtpädagogisches Personal
 - Büromitarbeiterinnen, Hausmeister
 - Schulsozialarbeit: Schulsozialarbeiter*innen und Konzept >>> Frau Wieting
 - Reinigungskräfte >>> Herr Hommels

- o Büroorganisation >>> Herr Grossmeilert, Schulträger
- o Ausstattung der Schule
 - Digitalisierung: Entwicklung, Konzeption und Einleitung notwendiger Beschaffungen >>> Herr Stratenschulte
 - Pädagogisches Netz >>> Herr Stratenschulte, AKI, KRZN
- o Aktuelle Rechtslage: neue Gesetze, Verordnungen, Erlasse und Vorschriften kommunizieren
- o Internationalisierung >>> Frau Kohnen
- o Entwicklung der Bildungsgänge und Fächer mit zugehörigen Ausschreibungen und Beauftragungen >>> AbtL
 - speziell Fach Sport >>> Herr Dramburg
 - Kommunales Beteiligungsverfahren
 - neue Bildungsgänge
- o Feuerwehrausschuss der SchK
- o Vorbereitung von Konferenzen u. Dienstbesprechungen: AbtL-DB, LK und SchPflg (Durchführung)
- o Prüfungen
 - Vertretung der SL
 - ABI-Download >>> Herr Grossmeilert
- o Verwaltungsabläufe
 - Dienstreisegenehmigungen
 - Schulwanderungen und Klassenfahrten
 - Hausordnung
- o Gebäudeinstandhaltung >>> HM, Herr Zaadelaar
- o Sicherheit und Schutz
 - Datenschutz in allen Belangen >>> Herr Duismann
 - Erste Hilfe >>> Frau Dr. Türkeri
 - Gefahrstoffe >>> Frau Dr. Türkeri
 - Brandschutz, Alarmübungen, Amok >>> Herr Vehreschild
 - Polizeikontakt >>> Herr van Dülmen
 - Krisen und Notfallslagen >>> Herr van Berlo / Frau Daams
 - Arbeits- und Unfallschutz >>> WL
 - Raucherschutz
- o Mensa >>> Herr Kessler, Freudenberg
- o Dateimanagementsystem (Zukunft)

[Hauptseite](#)

[Zurück](#)

Gremien

Schulkonferenz

Steuergruppe Unterrichtsqualität

Schülervertretung

Sonderausschuss

Bass 1-1 §67.4 Teilkonferenzen/Eilentscheidungen
(„Feuerwehrausschuss“)

Vorsitzender der Schulpflegschaft

Frau S. Schlaak
Stv.: Herr D. Laufenberg

Auswahlkommission bei schulscharfer
Ausschreibung

Lehrerrat

Vertreter der Schulpflegschaft für den Ausschuss
Ordnungsmaßnahmen
Teilkonferenz Ordnungsmaßnahmen

Arbeitskreis Gesunde Schule

Festausschuss

[Hauptseite](#)

[Zurück](#)

Lehrerrat

Vorsitzender Frau C. Pollmann

Abteilung A (Agrarwirtschaft)

Abteilung B (BAV)

Abteilung G/S (Gesund.u.Ernäh./Sozialw.)

Abteilung K (Wirtschaft und Verwaltung)

Abteilung T (Technik)

Frau C. Pollmann

Frau E. Valks

Frau M. Welling (G)

Herr M. Duismann

Frau M. Tenhagen

Stv.: Herr T. Adolphs

Stv.: Frau L. Walter

Stv.: Frau P. Schweizer (S)

Stv.: Herr F. Janßen

Stv.: Herr F. Keppler

[Hauptseite](#)

[Zurück](#)

Vertreter der Schulpflegschaft für den Ausschuss Ordnungsmaßnahmen

Teilkonferenz Ordnungsmaßnahmen

Lehrer

Stellvertretender Schulleiter

Abteilung A (Agrarwirtschaft)

Abteilung B (BAV)

Abteilung G (Gesundheit und Ernährung)

Abteilung K (Wirtschaft und Verwaltung)

Abteilung S (Sozialwesen)

Abteilung T (Technik)

Herr D. Plüschau

Herr C. Neulen

Herr D. Welbers

Herr F.-J. van Weegen

Herr K. Dierksmeyer

Frau A. Kerstjens

Herr M. Tepütt

Stv.: Herr B. Wagner

Stv.: Herr M. Gorißen

Stv.: Frau U. Mantas

Stv.: Frau A. Valeske

Stv.: V. Jatho

Eltern

Frau S. Schlaak

Stv.: Herr D. Laufenberg

Schülerrat

Herr M. Koliqi

Stv.: Frau E. Bakasch

Herr A. Bröcking

Stv.: Herr A. Klassen

[Hauptseite](#)

[Zurück](#)

Schulkonferenz

Vertreter des Schulträgers (kein Stimmrecht, kann Anträge stellen, Stimmrecht bei Schulleiterwahl)

Frau Jochems

Verbindungslehrer (kein Stimmrecht)

Herr S. Ohlig Stv.: Herr C. Najork

Vertreter der Industrie und Handelskammer Duisburg (Stimmrecht)

Herr Dr. Henseler

Vertreter der Handwerkskammer Düsseldorf (Stimmrecht)

Herr A. Zirwes

Vertreter des Deutschen Gewerkschaftsbundes (Stimmrecht)

Herr. K. El-Kubeysi (NGG Region Nordrhein) Herr D. Jejkal (IG-Metall)

Gewählte Vertreter der Lehrer (Stimmrecht)

Abteilung A (Agrarwirtschaft)

Herr B. Wagner

Stv.: Frau S. Theobald

Abteilung B (BAV)

Herr T. Rölver

Stv.: Herr M. Gorißen

Abteilung G (Gesundheit und Ernährung)

Herr J. Prigge

Stv.: Frau K. Regnitter

Abteilung K (Wirtschaft und Verwaltung)

Frau E. Pohlmann

Stv.: Frau P. Brinkmann

Herr T. Dahms

Stv.: Herr M. Henke

Abteilung S (Sozialwesen)

Herr C. Najork

Stv.: Herr F. Fabian

Frau K. Willutzki

Stv.: Frau U. Averdunk

Abteilung T (Technik)

Herr Dr. J. Wüstenberg

Stv.: Herr C. Tüchthüsen

Herr G. Angenendt

Stv.: Herr H. Hetzel

Gewählte Vertreter der Erziehungsberechtigten (Stimmrecht)

Frau S. Schlaak

Stv.: Herr D. Laufenberg

Vertreter der Schüler (Stimmrecht: 2 Kleve / 1 Goch)

Kleve

Herr M. Koliqi

Frau E. Bakasch

Goch

Frau A. Scholl

Bedburg-Hau

Herr K. Kheiralla

[Hauptseite](#)

[Zurück](#)

Schülervertretung

Schülerrat (Schülersprecher)

Kleve:	Herr M. Koliqi	Stv.: Frau E. Bakasch
Goch:	Frau A. Scholl	Stv.: Frau Z. Abbas
Bedburg-Hau:	Herr K. Kheiralla	Stv.: Frau E. Janßen

Vertrauenslehrer

Kleve:	Herr S. Ohlig	Stv.: Herr C. Najork
Goch:	Herr A. Elswieier	Stv.: N.N.

[Hauptseite](#)

[Zurück](#)

Sonderausschuss

Bass 1-1 §67.4 Teilkonferenzen/Eilentscheidungen
(„Feuerwehrausschuss“)

Lehrer Herr J. Prigge

Eltern Herr D. Laufenberg

Schüler Herr K. Kheiralla

[Hauptseite](#)

[Zurück](#)

Auswahlkommission bei schulscharfer Ausschreibung

Schulleitung	Herr P. Wolters	Stv.: Herr D. Plüschau
Vertreter der Lehrerkonferenz		
Abteilung A (Agrarwirtschaft)	Herr B. Wagner	Stv.: Herr C. Neulen
Abteilung B (BAV)	Frau H. Wieting	Stv.: Herr D. Welbers
Abteilung G (Gesundheit und Ernährung)	Frau M. Sanger-Hartnack	Stv.: Frau N. Flinterhoff
Abteilung K (Wirtschaft und Verwaltung)	Herr W. Hagenmuller	Stv.: Herr M. Boller
Abteilung S (Sozialwesen)	Herr M. Kuper	Stv.: Herr J. Feldmann
Abteilung T (Technik)	Herr A. Neyenhuys	Stv.: Herr C. Kersten
Gleichstellungsbeauftragte	Frau S. Baumeister	Stv.: Frau S. Hubers
Vertreter der Schulkonferenz	Herr Dr. J. Wustenbergr	Stv.: Frau E. Pohlmann

Vertreter bei Seiteneinsteigern

In ihrer Sitzung beschloss die Lehrerkonferenz: „Die Lehrerkonferenz beschliet, dass zur Prufung der fachlichen Eignung von Seiteneinsteigern der laut Orga-Plan Zustandige und als Stellvertreter der Vorsitzende der Fachkonferenz Mitglied der Auswahlkommission wird.“

Steuergruppe Unterrichtsqualität

Abteilung A (Agrarwirtschaft)

Abteilung B (BAV)

Abteilung G (Gesundheit und Ernährung)

Abteilung K (Wirtschaft und Verwaltung)

Abteilung S (Sozialwesen)

Abteilung T (Technik)

Herr B. Wagner

NN

Frau K. Dulige

Herr F. Janßen

Herr K. Verheyen

Herr C. Kersten (TZ)

Frau N. Verbücheln

Herr D. Loock

Frau K. Willutzki

Frau M. Wystrach (VZ)

[Hauptseite](#)

[Zurück](#)

Festausschuss

Abteilung A (Agrarwirtschaft)
Abteilung B (BAV)
Abteilung G (Gesundheit und Ernährung)
Abteilung K (Wirtschaft und Verwaltung)
Abteilung S (Sozialwesen)
Abteilung T (Technik)

Herr T. Adolphs
Frau L. Walter
Frau H. Wynands
Herr K. Dierksmeyer, Herr N. Hermanuz
Herr J. Müller, Frau F. Hallen
Frau L. Lueb

[Hauptseite](#)

[Zurück](#)

Arbeitskreis Gesunde Schule

Leitung Frau S. Daams

Abteilung A (Agrarwirtschaft)

Abteilung B (BAV)

Abteilung G (Gesundheit und Ernährung)

Abteilung K (Wirtschaft und Verwaltung)

Abteilung S (Sozialwesen)

Abteilung T (Technik)

Schulsozialarbeit

Schulseelsorge

N.N.

Frau E. Valks

Frau S. Hübers

Frau S. Daams

Herr J. Feldmann

Frau K. Beuckmann

Frau K. Reinhard

Herr M. van Berlo

Frau S. Laakmann

Frau N. Ramacher

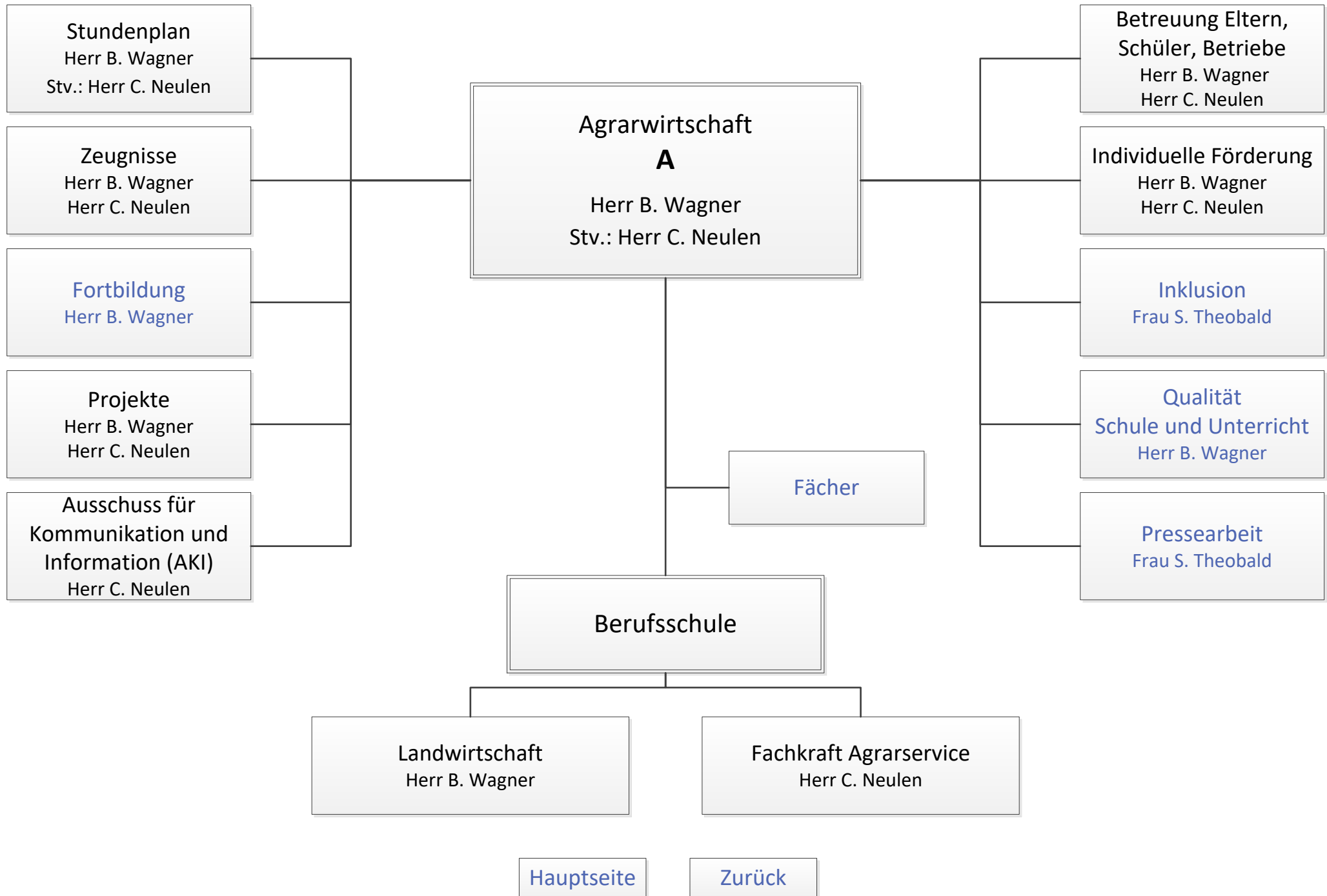
Frau P. Schweizer

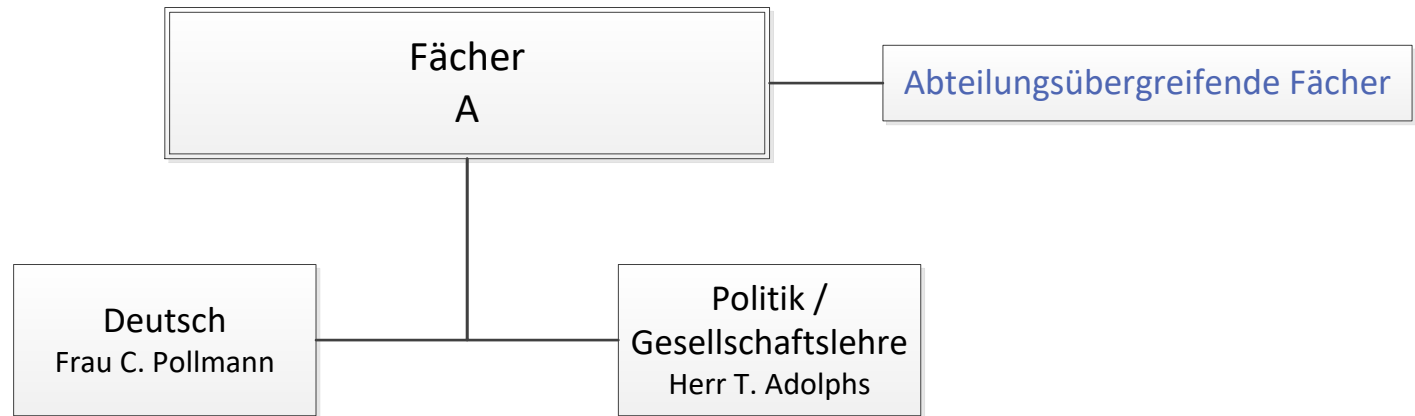
Frau A. Maibach

Herr A. Elsweier

[Hauptseite](#)

[Zurück](#)





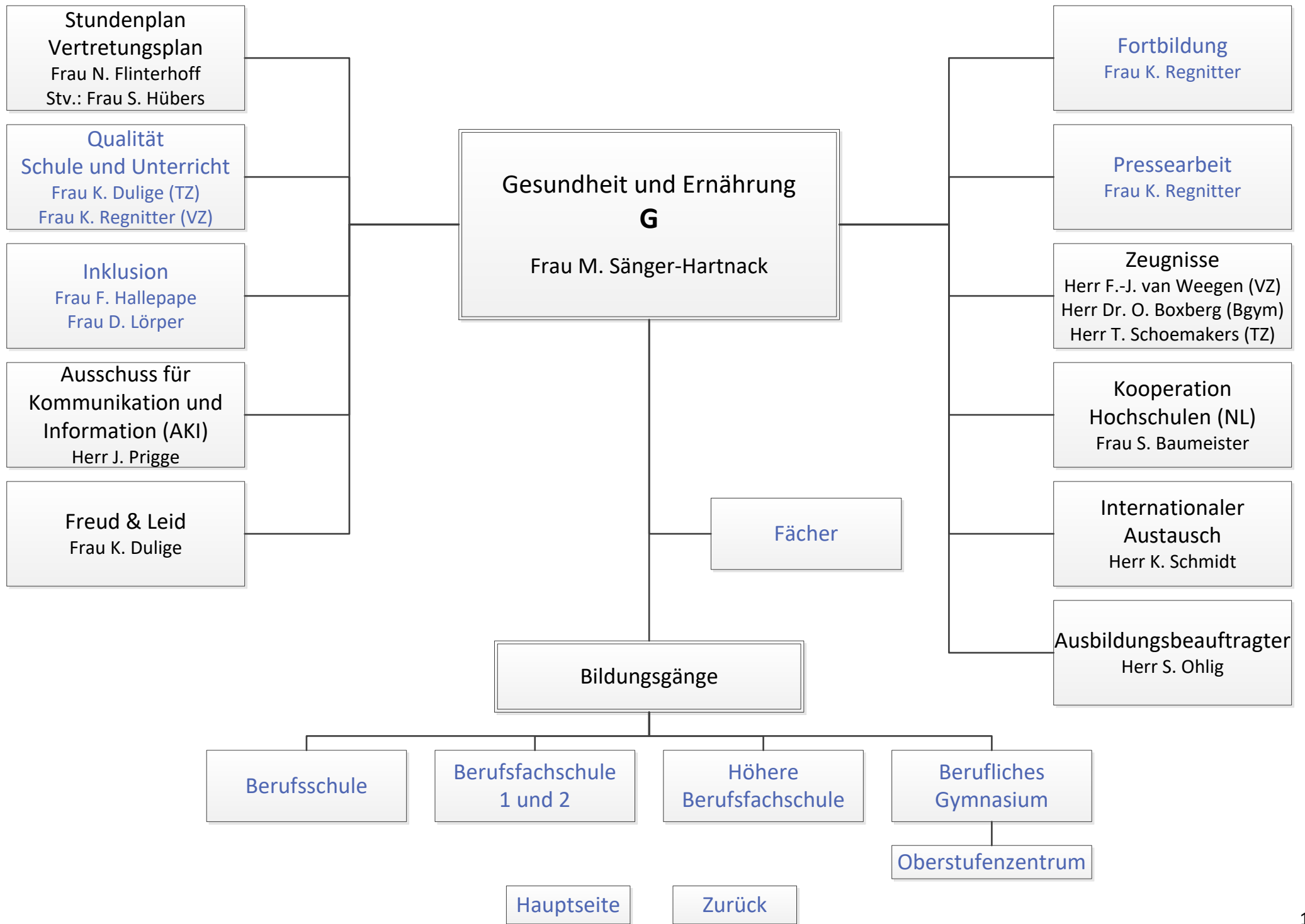
[Hauptseite](#)

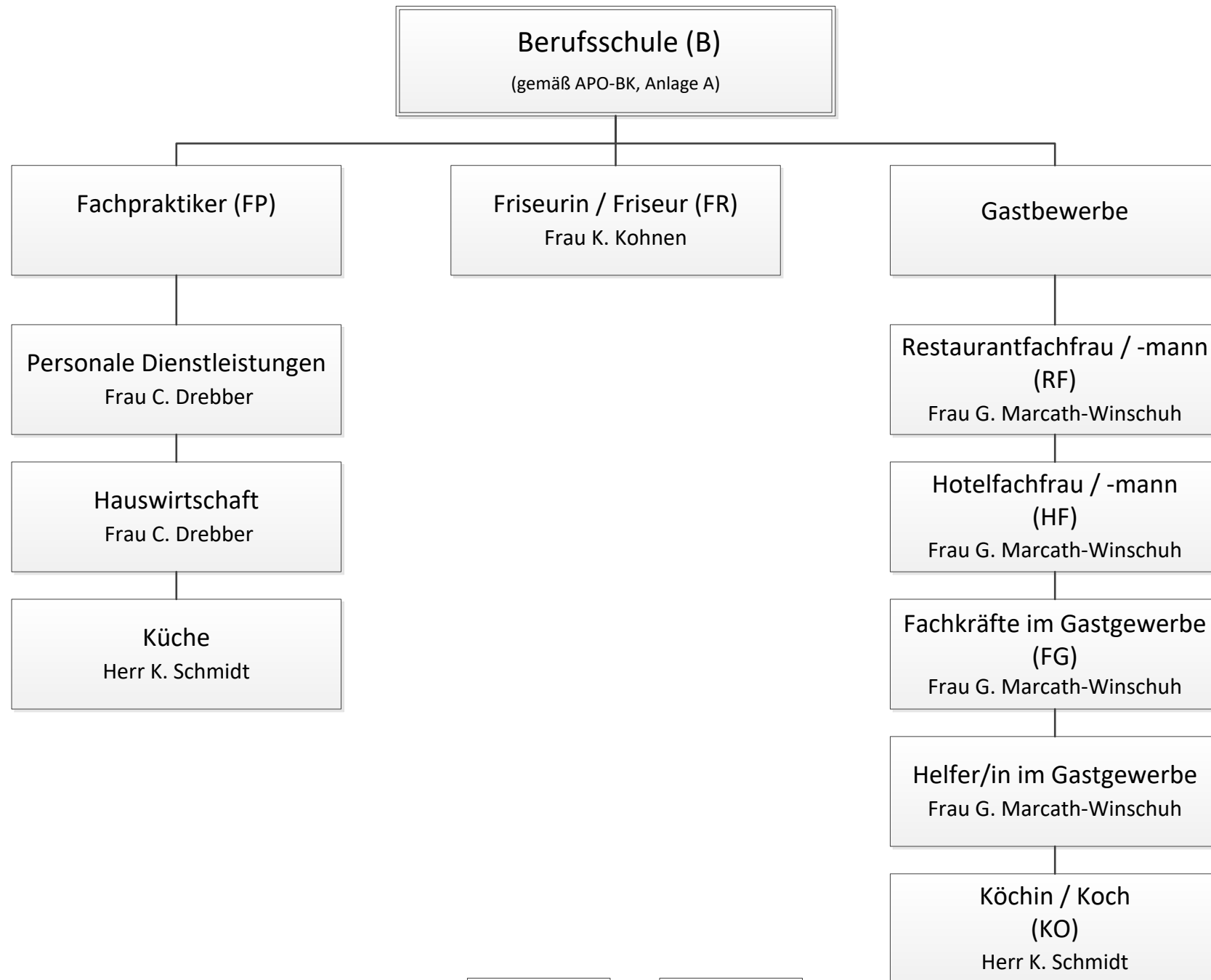
[Zurück](#)



[Hauptseite](#)

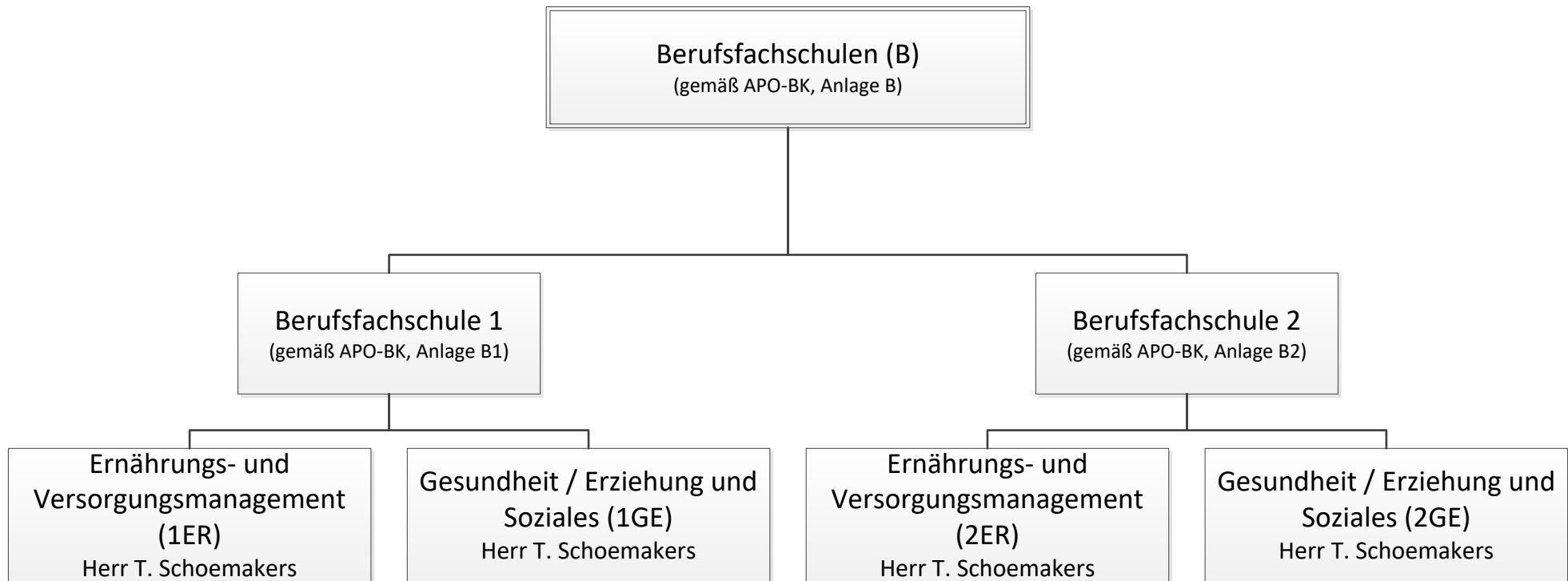
[Zurück](#)





[Hauptseite](#)

[Zurück](#)



Höhere Berufsfachschule Gesundheit und Soziales (HBGE)

(gemäß APO-BK, Anlage C2)

Frau H. Schittly, Stv.: Frau F. Hallepape

Praktikum
Frau F. Hallepape

Individuelle Förderung
Frau S. Hübers
Stv.: Frau K. Regnitter

**Studien- und
Berufsorientierung**
Frau S. Peeters

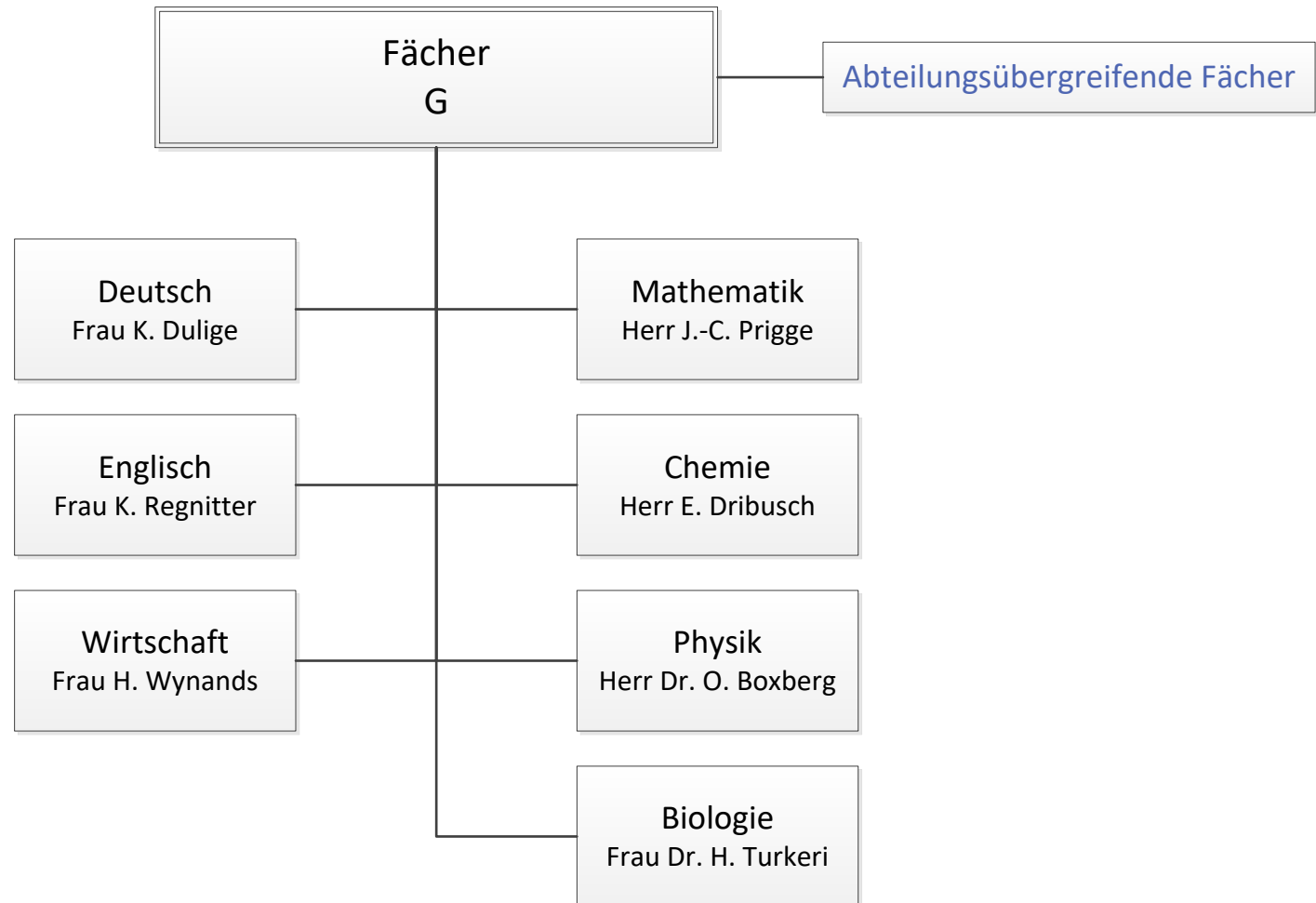
[Hauptseite](#)

[Zurück](#)



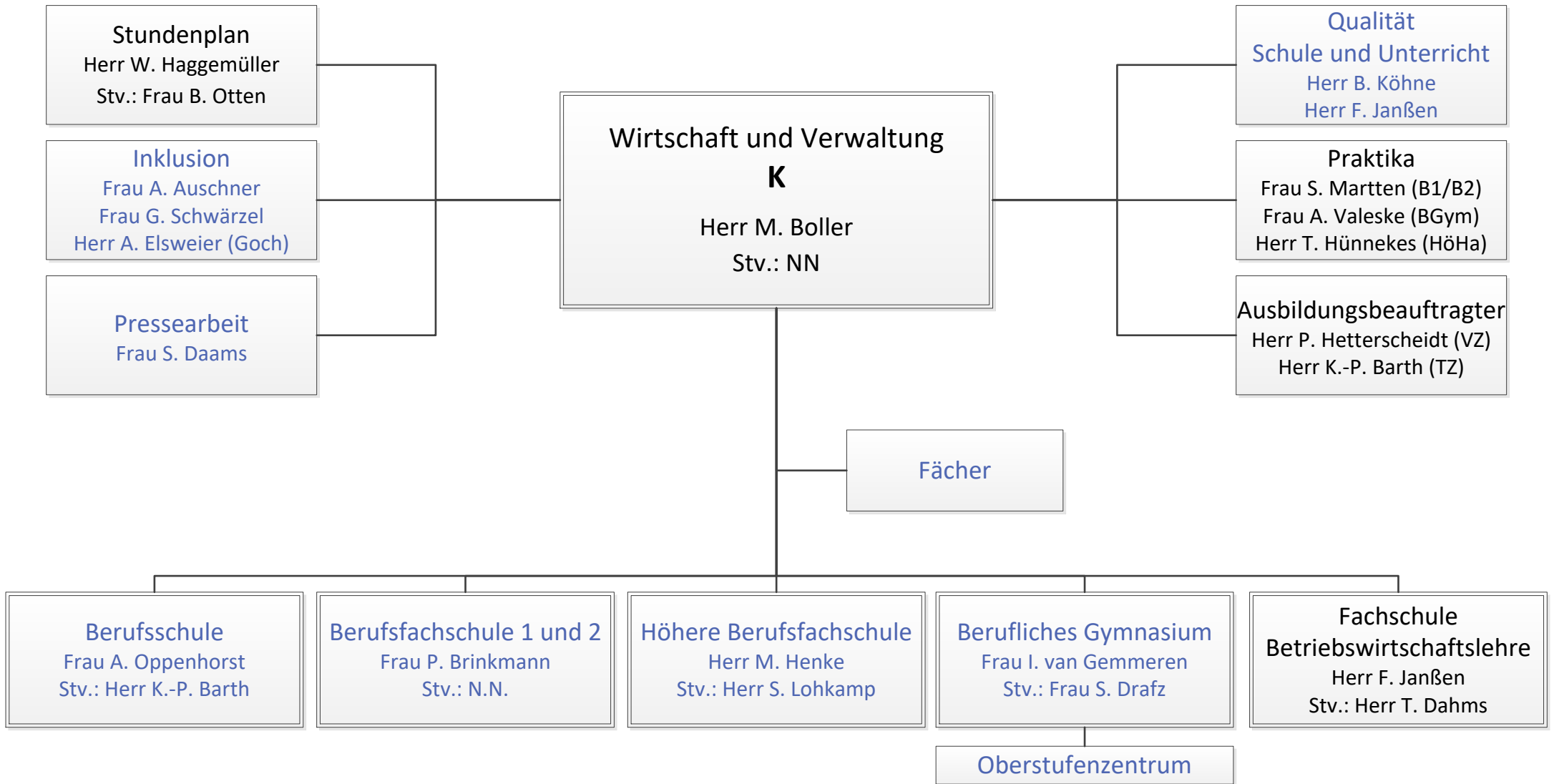
[Hauptseite](#)

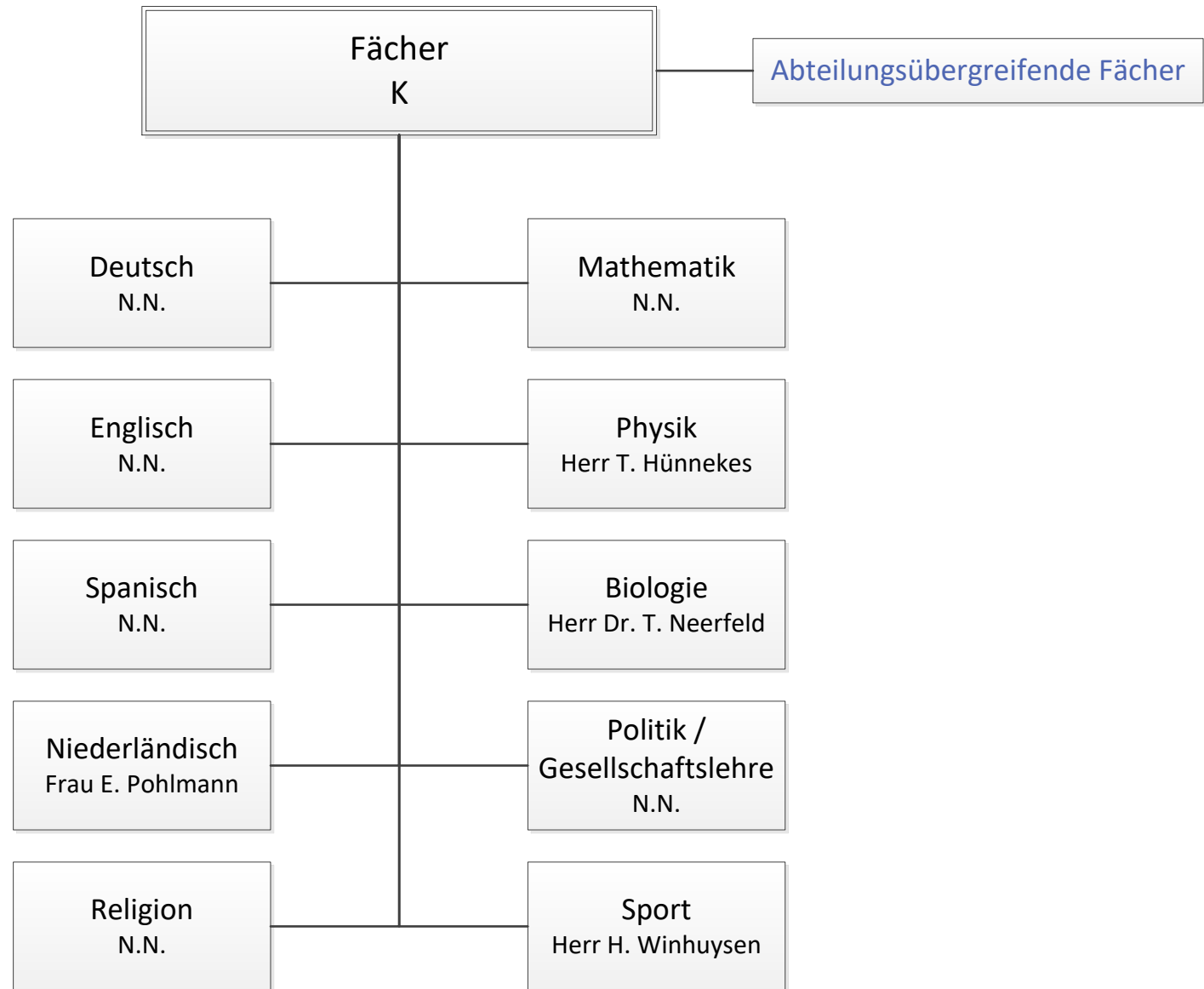
[Zurück](#)



[Hauptseite](#)

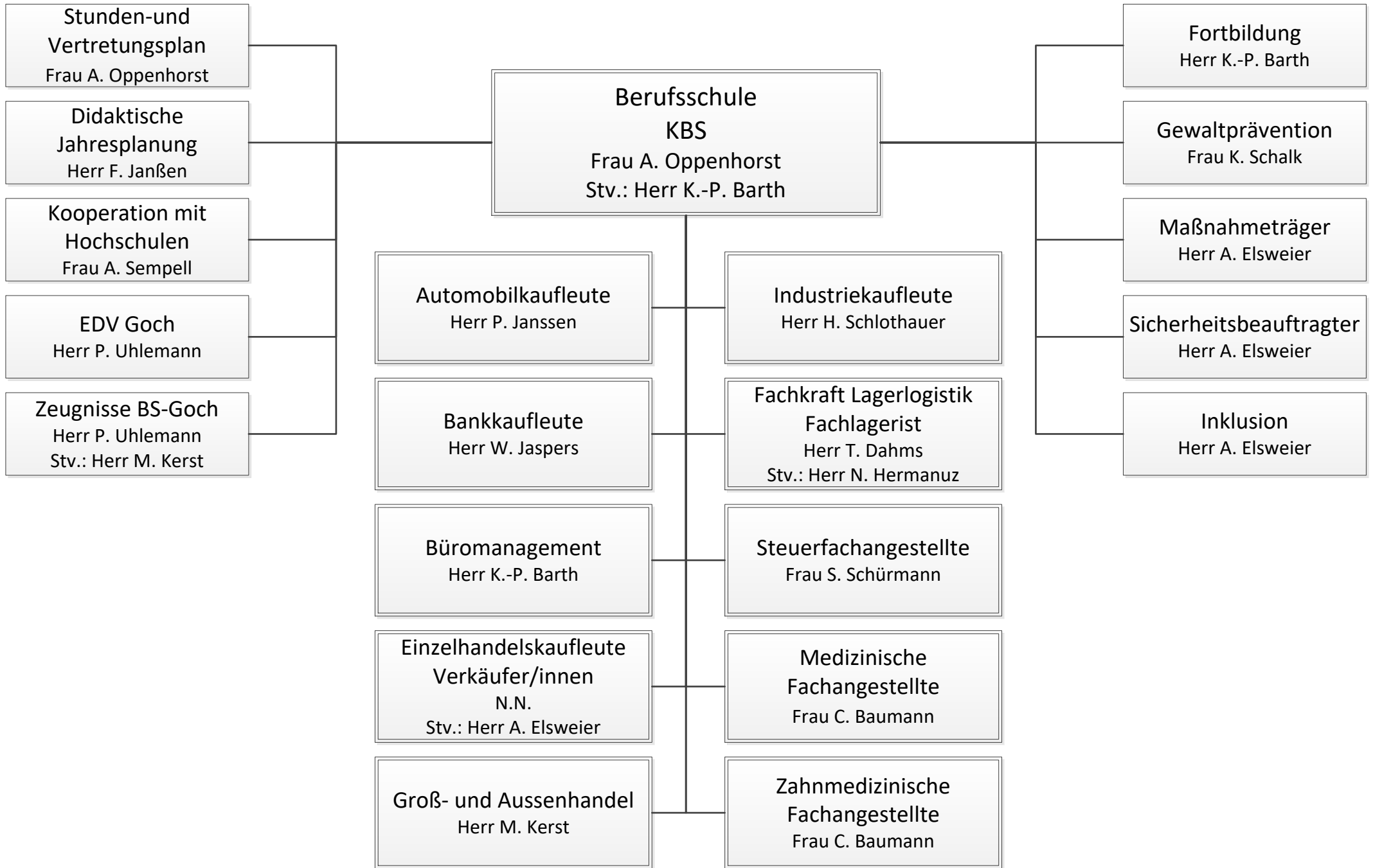
[Zurück](#)





[Hauptseite](#)

[Zurück](#)



[Hauptseite](#)

[Zurück](#)

Berufsfachschule 1 und 2
KB1WV / KB2WV
Frau P. Brinkmann
Stv.: N.N.

Aufgaben

Fächer

Übungsfirma
Frau K. Meißner

Praktikum
Frau S. Martten

[Hauptseite](#)

[Zurück](#)

Höhere Berufsfachschule
KHBHH
Herr M. Henke
Stv.: Herr S. Lohkamp

Aufgaben

Fächer

Lernen lernen
Frau S. Drafz

Individuelle Förderung
Frau S. Drafz

Studien- und
Berufsorientierung
Herr S. Lohkamp

Auslandspraktika
Frau M. Coleman

Praktikum
Herr T. Hünnekes
Stv.: Frau I. Instenberg

Informationswirtschaft
Herr F. Grossmeilert

BWR
Herr K. Blindenbacher

[Hauptseite](#)

[Zurück](#)

Berufliches Gymnasium
KGYWV
Frau I. van Gemmeren
Stv.: Frau S. Drafz / Frau M. Coleman

Aufgaben

Fächer

Lernen lernen
Frau S. Drafz

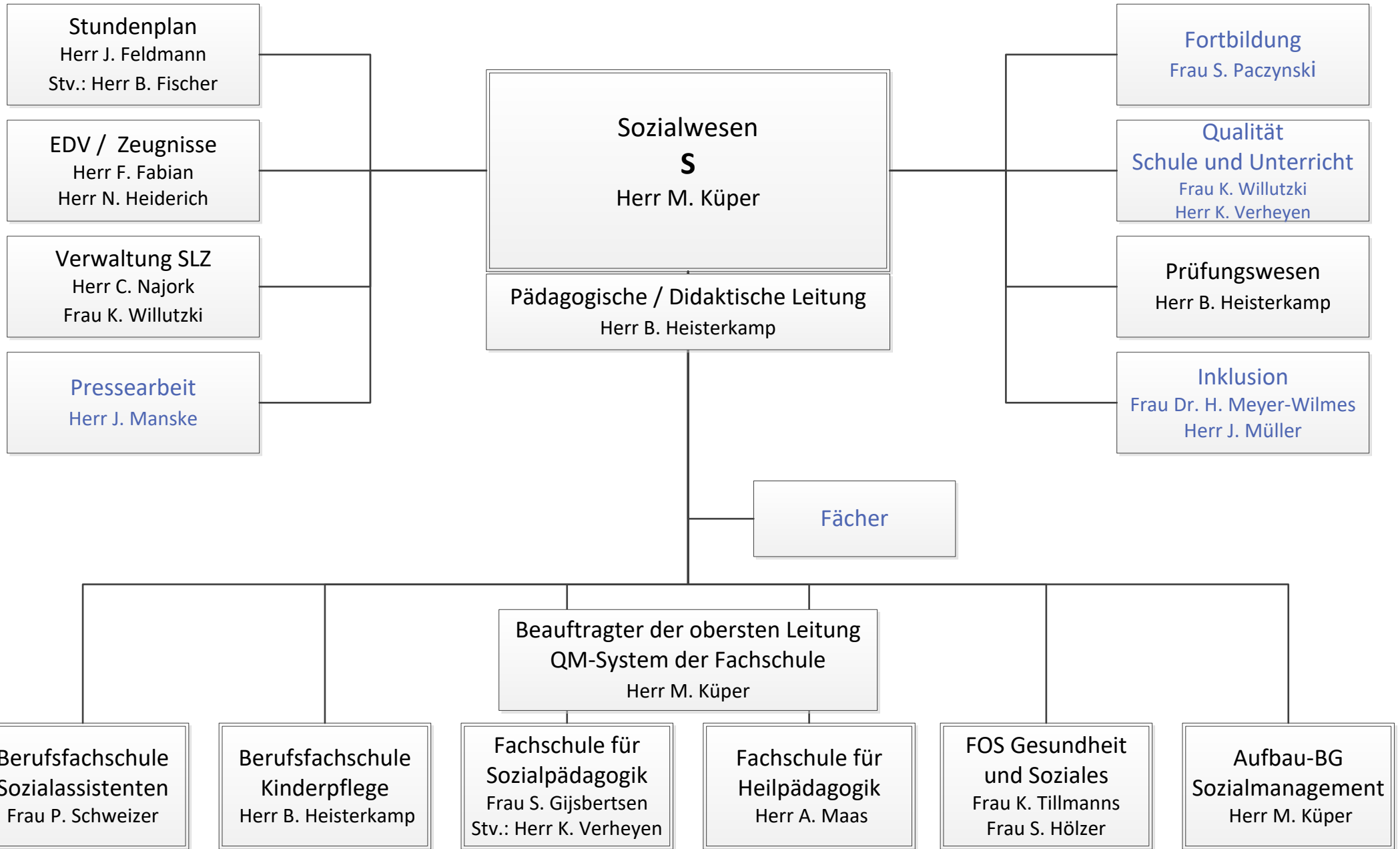
Individuelle Förderung
Frau S. Drafz

Studien- und
Berufsorientierung
Herr S. Lohkamp

Praktikum
Frau A. Valeske

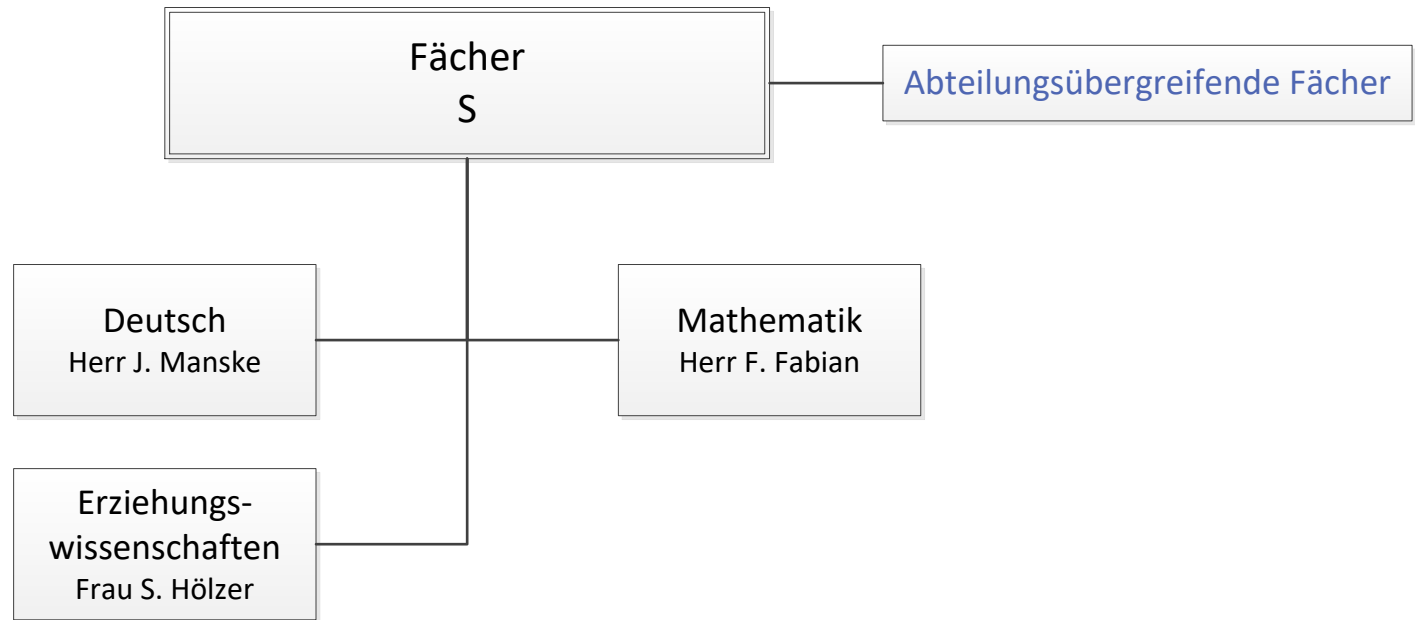
[Hauptseite](#)

[Zurück](#)



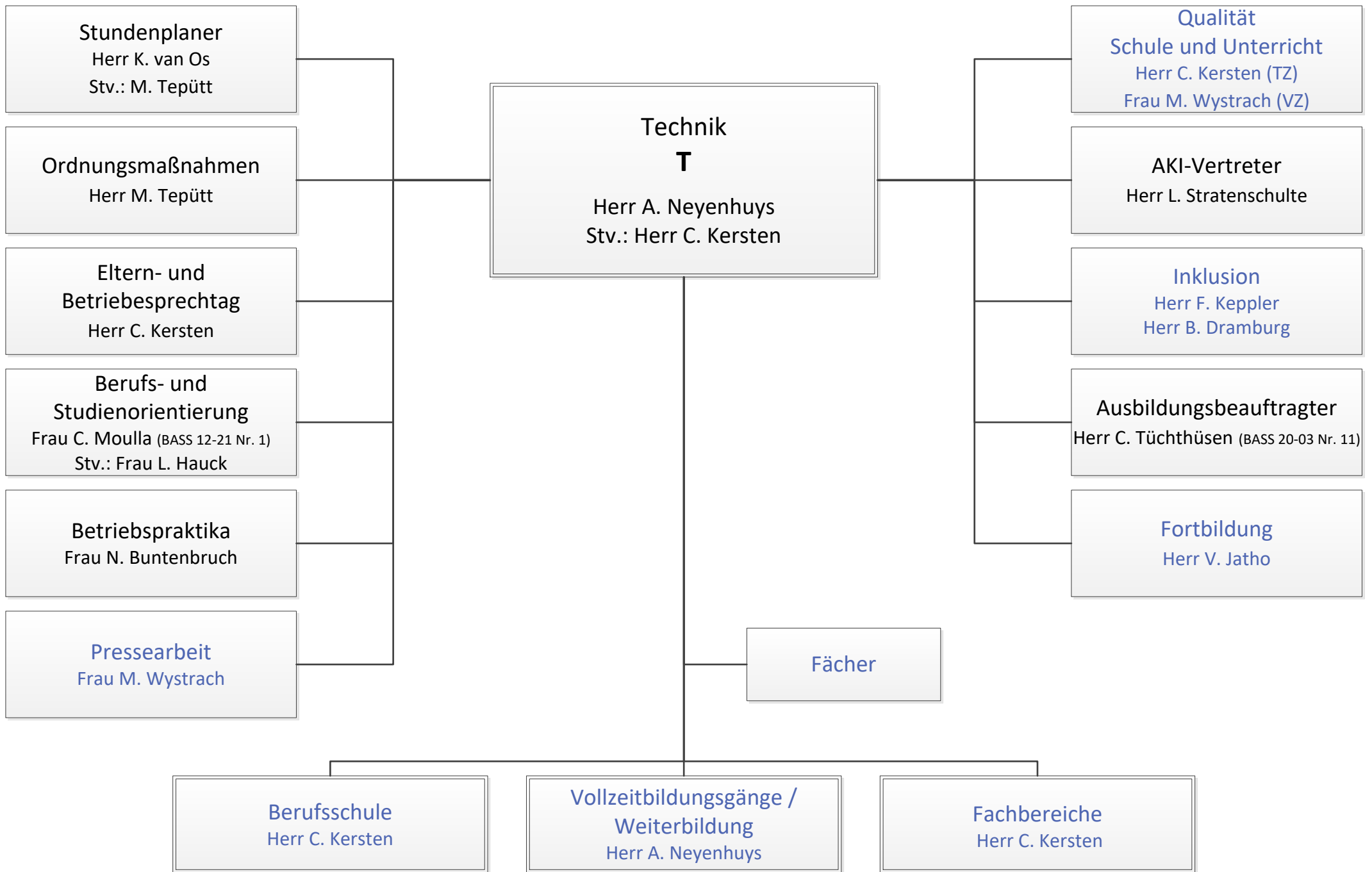
[Hauptseite](#)

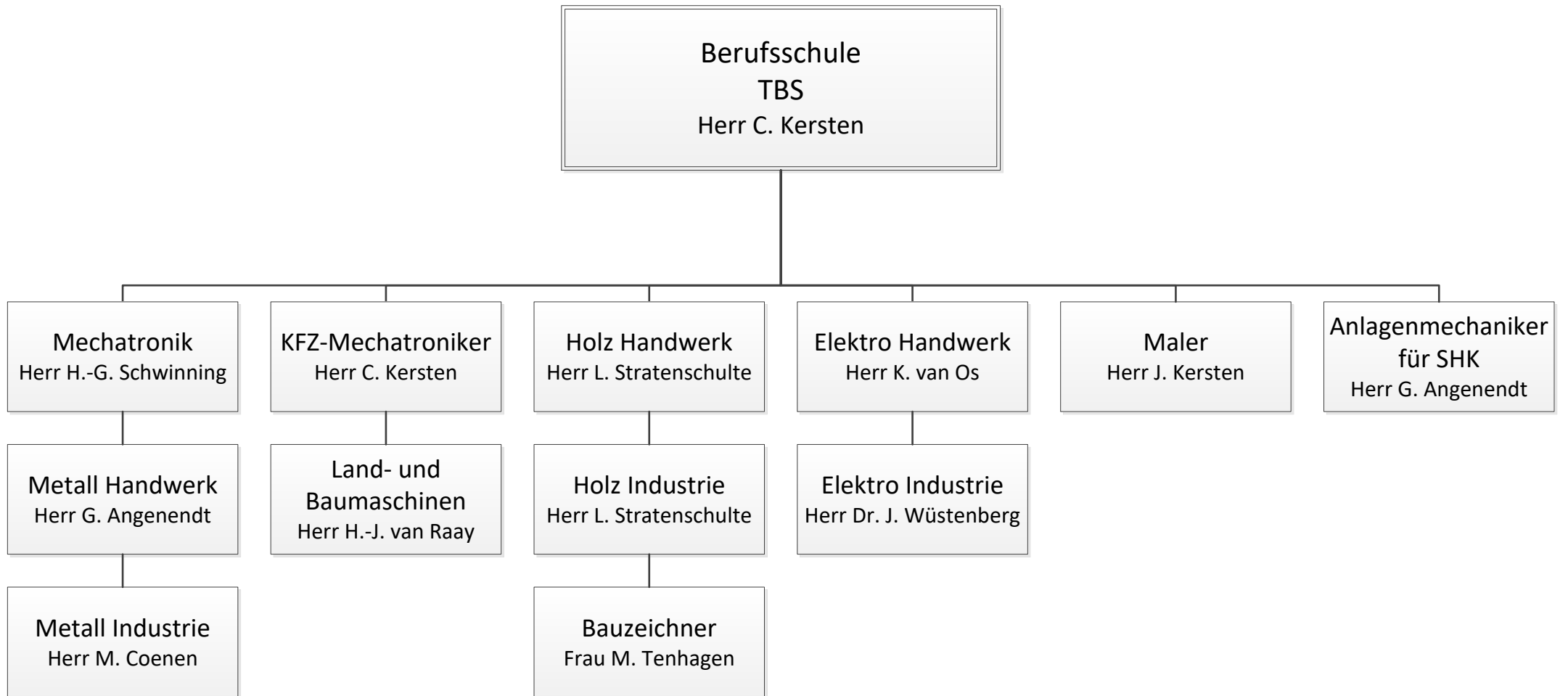
[Zurück](#)



[Hauptseite](#)

[Zurück](#)

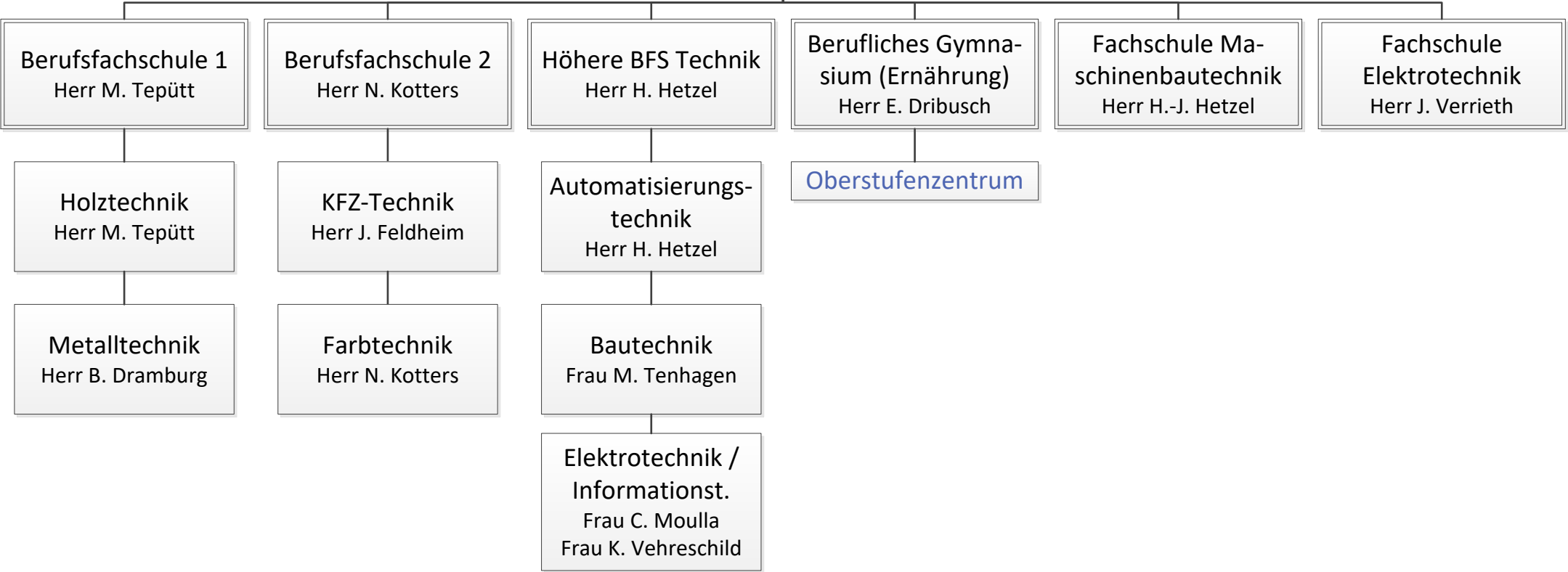




[Hauptseite](#)

[Zurück](#)

Vollzeitbildungsgänge /
Weiterbildung
T
Herr A. Neyenhuys



[Hauptseite](#)

[Zurück](#)

Fachbereiche
TFB
Herr C. Kersten

Fachbereich Metall
Herr H.-G. Schwinning

Fachbereich
KFZ, LM
Herr H.-J. van Raay

Fachbereich
Bau- und Holz
Herr L. Stratenschulte

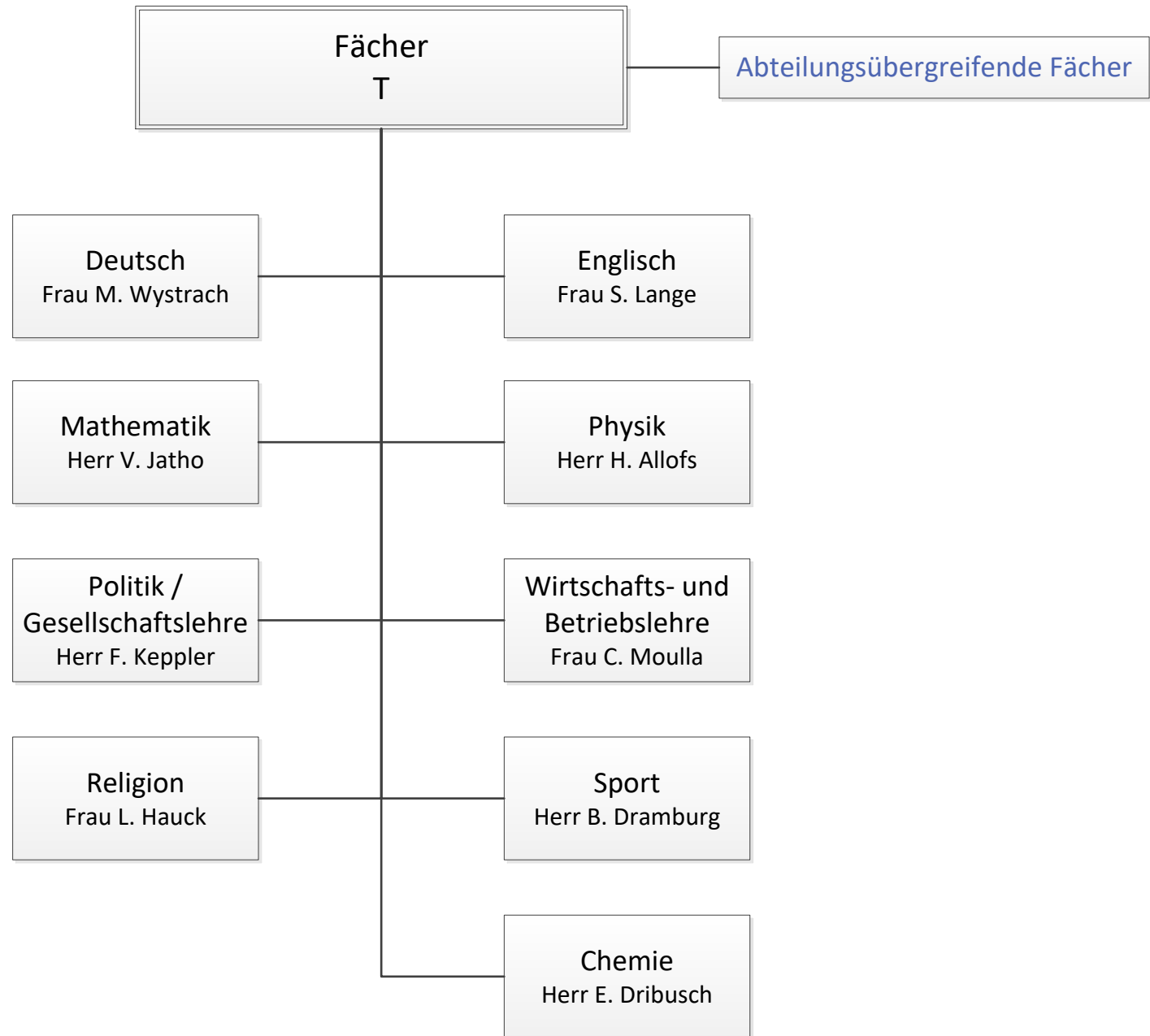
Fachbereich
Elektro
Herr J. Verrieth

Fachbereich
Farbe
Herr J. Kersten

Fachbereich
Versorgungstechnik
Herr H. Reekers

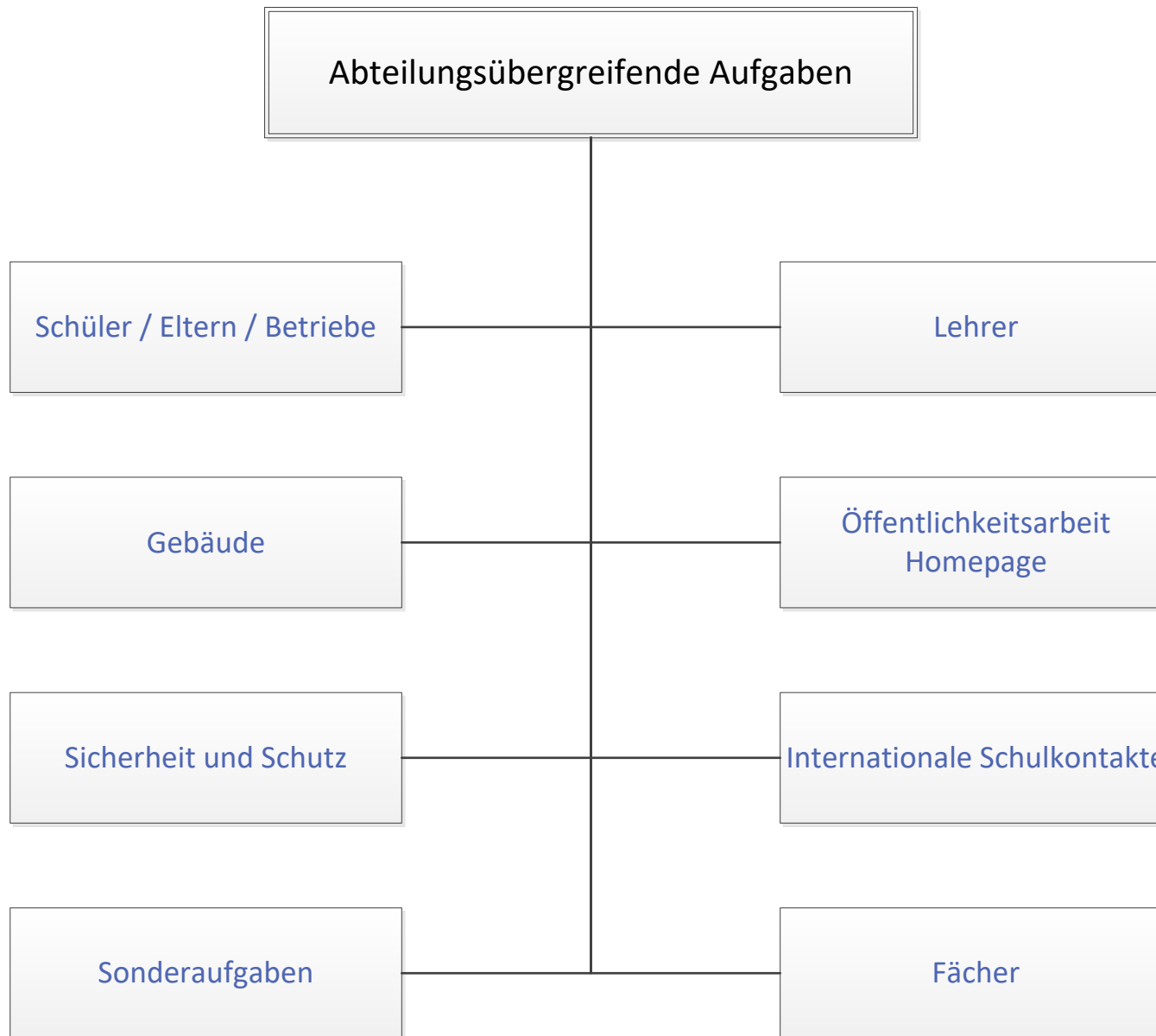
[Hauptseite](#)

[Zurück](#)



[Hauptseite](#)

[Zurück](#)



[Hauptseite](#)

[Zurück](#)

Schüler / Eltern / Betriebe
(Abteilungsübergreifende Aufgaben)

Schulmitwirkung
Herr K. Bindenbacher
Stv.: Herr P. Hetterscheidt

Verkehrserziehung
Herr M. Coenen

Inklusion
Frau S. Peeters

Gewaltprävention
Frau V. Reucher, Herr T. Adolphs
Herr A. Elsweiler, Frau K. Kohneni,
Frau K. Reinhard, Frau Schlaghecken

Beratung und Information
Frau H. Wieting

Schulsozialarbeit
Frau H. Wieting

Studien- und
Berufswahlkoordination (StuBo)
NN

Ausbildungsbegleitende Hilfen AbH
Frau C. Moulla
Stv.: Herr Dr. J. Wüstenberg

Arbeitskreis Gesunde Schule
(Suchtberatung)

Nachprüfungen
Herr S. Lohkamp

[Hauptseite](#)

[Zurück](#)

Inklusion
(AüA Schüler / Eltern / Betriebe)
Frau S. Peeters

Agrarwirtschaft
A
Frau S. Theobald

Gesundheit und Ernährung
G
Frau D. Lörper, Frau F. Hallepape

Sozialwesen
S
Frau Dr.H. Meyer-Wilmes, Herr J. Müller

BAV
B
Herr D. Welbers

Wirtschaft und Verwaltung
K
Frau G. Schwärzel, Frau A. Auschner,
Goch: Herr A. Elsweier

Technik
T
Herr F. Keppler, Herr B. Dramburg

[Hauptseite](#)

Beratung und Information
(AüA Schüler / Eltern / Betriebe)
Frau H. Wieting

Frau H. Wieting
Frau L. Hauck
Herr N. Heiderich
Herr B. Köhne

[Hauptseite](#)

[Zurück](#)

Studien- und Berufswahlkoordination
(AüA Schüler/Eltern/Betriebe)
Frau C. Scheffler

Agrarwirtschaft
A
Herr B. Wagner

Gesundheit und Ernährung
G
Frau S. Peeters

Sozialwesen
S
Herr N. Heiderich

BAV
B
NN

Wirtschaft und Verwaltung
K
Herr S. Lohkamp

Technik
T
Frau C. Moulla

[Hauptseite](#)

[Zurück](#)

Schulsozialarbeit
(AüA Schüler / Eltern / Betriebe)
Frau H. Wieting

BAV

Abteilungsübergreifend

BAV-IF
Frau M. Rehaag

Frau K. Reinhard

BAV-IV
Frau M. Rehaag

Frau N. Knaub

BAV-BP
Frau E. Schlaghecken

[Hauptseite](#)

[Zurück](#)

Lehrer
(Abteilungsübergreifende Aufgaben)

Ausbildung
Frau A. Vogt

**Qualität
Schule und Unterricht**
Herr V. Jatho

Fortbildung
Frau E. Pohlmann

Gleichstellung
Frau S. Baumeister
Stv.: Frau S. Hübers

Schulverwaltung
Herr M. Schulz
Stv.: Herr F. Fabian

Logineo / Moodle
Herr F. Janßen
Stv.: Herr L. Stratenschulte

Mitarbeiterverzeichnis (MAV)
Redaktionelle Betreuung
Herr M. Duismann

Organigramme
Herr Dr. J. Wüstenberg

Pausenaufsicht
Herr F. Buchheim

IT-Koordination
Pädagogisches Netz
Herr L. Stratenschulte

Datenschutzbeauftragter
Herr M. Duismann

[Hauptseite](#)

[Zurück](#)

Logineo / Moodle
(AüA Lehrer)
Herr F. Janßen
Stv.: Herr L. Stratenschulte

Agrarwirtschaft
A
Herr C. Neulen

Gesundheit und Ernährung
G
Frau K. Regnitter

Sozialwesen
S
Herr N. Heiderich

BAV
B
Herr D. Welbers

Wirtschaft und Verwaltung
K
Herr F. Janßen

Technik
T
Frau N. Buntenbruch

[Hauptseite](#)

[Zurück](#)

Gebäude
(Abteilungsübergreifende Aufgaben)

Gebäude und Außenanlagen
Herr D. Plüschau

Werkstatt
Herr A. Neyenhuys

Sportanlagen
Herr H. Winhuysen

Lehrerparkplatz
Frau A. Auschner

[Hauptseite](#)

[Zurück](#)

Öffentlichkeitsarbeit / Homepage
(Abteilungsübergreifende Aufgaben)

Pressearbeit
Frau N. Verbücheln

Infotag
Frau H. Wieting

Homepage
Herr F. Fabian
Stv.: Herr K. Dierksmeyer, Herr T. Rölver

Beratung
Frau H. Wieting

Soziale Medien
Frau N. Verbücheln

[Hauptseite](#)

[Zurück](#)

Pressearbeit
(AüA Öffentlichkeitsarbeit)
Frau N. Verbücheln

Agrarwirtschaft
A
Frau S. Theobald

Gesundheit und Ernährung
G
Frau K. Regnitter

Sozialwesen
S
Herr J. Manske

BAV
B
Frau N. Verbücheln

Wirtschaft und Verwaltung
K
Frau S. Daams

Technik
T
Frau M. Wystrach

[Hauptseite](#)

[Zurück](#)

Soziale Medien
(AüA Öffentlichkeitsarbeit)
Frau N. Verbücheln

Agrarwirtschaft
A
N.N.

Gesundheit und Ernährung
G
Frau F. Hallepape, Frau K. Kohnen

Sozialwesen
S
N.N.

BAV
B
N.N.

Wirtschaft und Verwaltung
K
Herr P. Uhlemann, Herr M. Duismann

Technik
T
Frau K. Beuckmann

[Hauptseite](#)

[Zurück](#)

Sicherheit und Schutz
(Abteilungsübergreifende Aufgaben)

Erste Hilfe und Gesundheit
Herr Dr. H. Türkeri

Strahlenschutz
Herr Dr. O. Boxberg

Arbeits- und Unfallschutz
Herr C. Kersten

Erste Hilfe und Gesundheit
Standort Goch
Herr A. Elsweier

Gefahrstoffe
Frau Dr. H. Türkeri

[Hauptseite](#)

[Zurück](#)

Internationale Schulkontakte
(Abteilungsübergreifende Aufgaben)
Frau K. Kohnen

Gesundheit und Ernährung
G Teilzeit
Herr K. Schmidt

Wirtschaft und Verwaltung
K Teilzeit
Herr T. Dahms

Technik
T Teilzeit
Herr H.-G. Schwinning

Wirtschaft und Verwaltung
K Vollzeit
Frau M. Coleman / Herr D. Look

Technik
T Vollzeit
Herr M. Coenen

[Hauptseite](#)

[Zurück](#)

Sonderaufgaben
(Abteilungsübergreifende Aufgaben)

Sonderveranstaltungen
Hausinterne Ausrichter
Frau D. Lörper

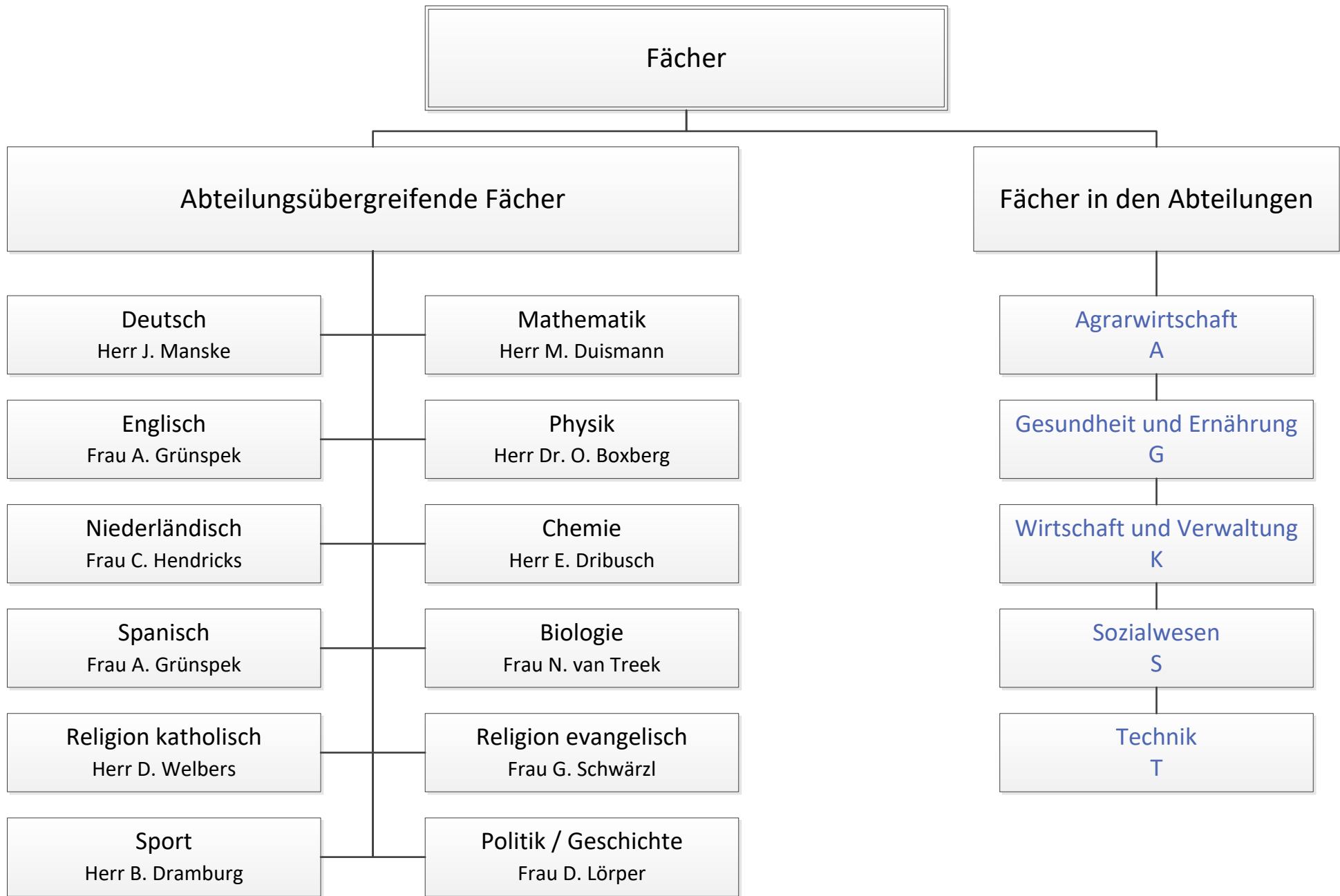
Sonderveranstaltungen
Hausexterne Ausrichter
Herr D. Plüschau

Sponsoring
NN

Lernmittelfreiheit
Frau K. Meißner

[Hauptseite](#)

[Zurück](#)



[Hauptseite](#)

[Zurück](#)

Personalentwicklung

Frau A. Vogt

Ausbildung

Frau A. Vogt

Rerendare/OBAS/PE

Frau U. Averdunk
(Ansprechpartnerin ZfsL KR)

Herr K.-P. Barth
(Begleitprogramm)

Herr P. Hetterscheidt

Herr S. Ohlig

Herr C. Tüchthuisen

Praktika

Herr S. Ohlig

Praxissemester

Herr P. Hetterscheidt

Fortbildung

Frau E. Pohlmann

Neue Kollegen/-innen

Frau L. Hauk

Personalverwaltung

Frau A. Vogt

[Hauptseite](#)

[Zurück](#)

Qualität und Image

Qualität
Herr V. Jatho

Image
Frau N. Verbücheln

[Hauptseite](#)

[Zurück](#)

Fortbildung

Agrarwirtschaft
A
Herr B. Wagner

Gesundheit und Ernährung
G
Frau K. Regnitter

Sozialwesen
S
Frau S. Paczynski

BAV
B
Herr D. Welbers

Wirtschaft und Verwaltung
K
Goch: Herr K.-P. Barth

Technik
T
Herr V. Jatho

[Hauptseite](#)

[Zurück](#)

Oberstufenzentrum

Frau I. van Gemmeren

G

Freizeitsportlehrer
Frau D. Sevecke-Busch

G

Gesundheit D17a
Frau S. Laakmann
Stv.: Frau M. Primus

K

Berufliches Gymnasium
Frau I. van Gemmeren
Stv.: Frau S. Drafz

T

Berufliches Gymnasium
(Ernährung)
Herr E. Dribusch

Hauptseite

Berufs- und Studienorientierung
N.N.

Gesundheit und Ernährung
G
Frau S. Peeters

Sozialwesen
S
N.N.

Wirtschaft und Verwaltung
K
Herr S. Lohkamp

Technik
T
Frau C. Moulla

[Hauptseite](#)

[Zurück](#)